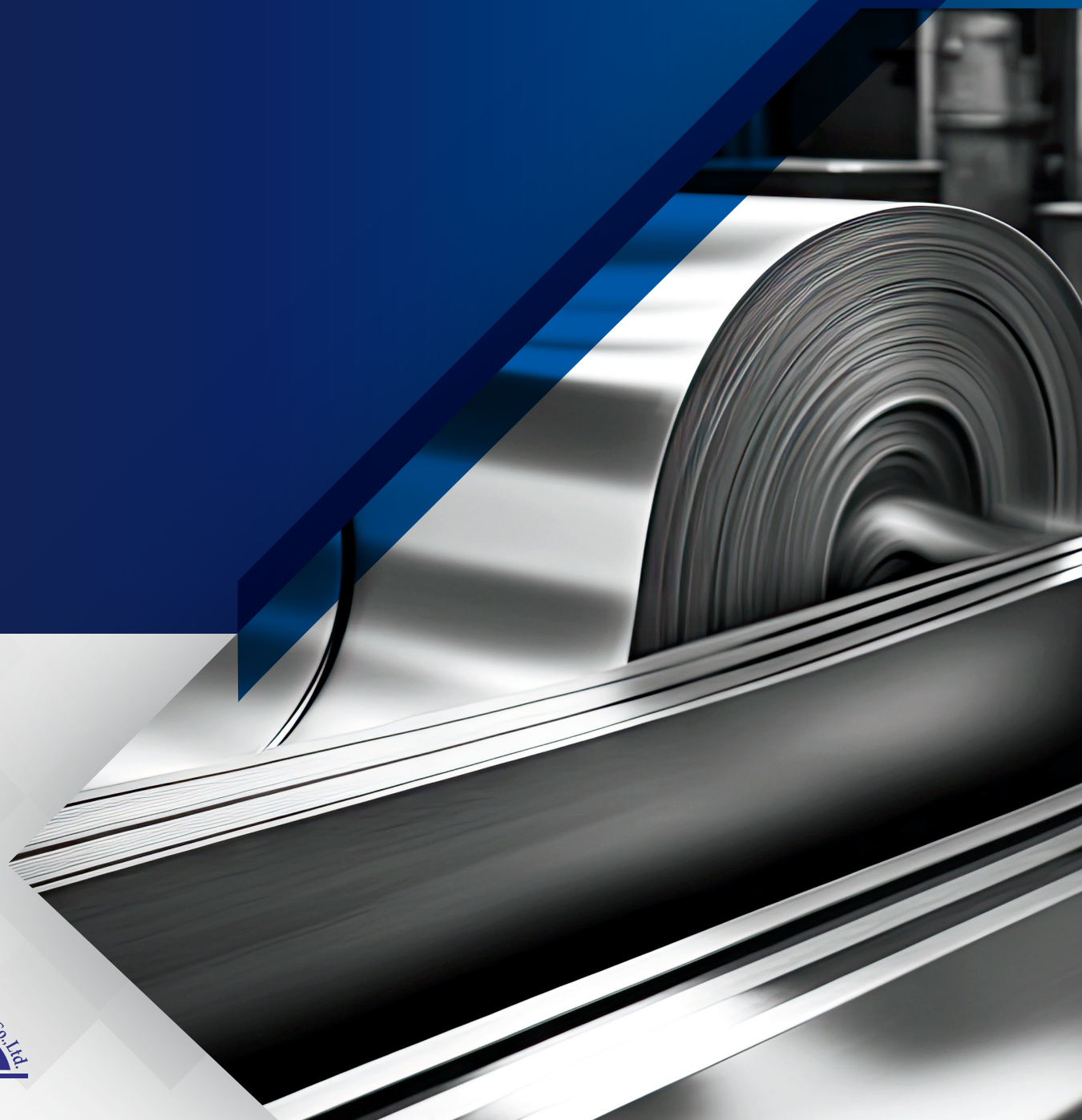


แผ่น เพลลา จาก เส้นใย คริสตัล สาคอนเลส



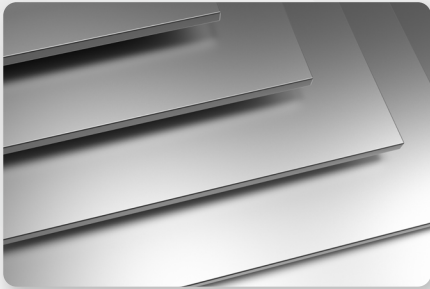
แผ่นสแตนเลส

STAINLESS STEEL SHEET

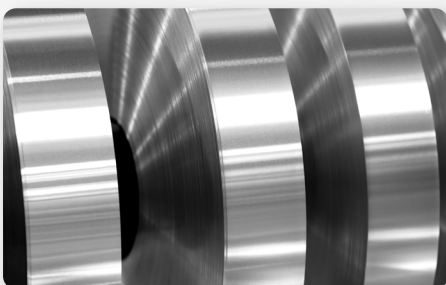
คุณลักษณะต่าง ๆ ของพิวสแตนเลส

(Characteristic of Stainless Steel)

เพื่อให้งานสแตนเลสของท่านเกิดประสิทธิภาพสูงสุด การเลือกใช้แผ่นสแตนเลสจึงควรเลือกตามเกรดที่เหมาะสมต่อสภาวะแวดล้อมในการใช้งาน นอกจากนี้ยังมีประเภทของพิวที่ควรเลือกให้เหมาะสมกับการนำไปใช้ในการตกแต่ง และผลิตชิ้นงาน



ประเภท	เกรด	คุณสมบัติเด่น	การนำไปใช้
ออสเทนนิติก AUSTENITIC	304 (18Cr - 8Ni)	เป็นเกรดที่ใช้กันอย่างกว้างขวาง ด้านงานการกัดกร่อน และทนต่อสภาพอากาศ เหมาะสำหรับงานแปรรูปเกือบทุกชนิด	เครื่องใช้ภายในบ้าน เครื่องครัว ตู้ การเกษตร ภาชนะทนความร้อน อะไหล่รถยนต์ อุปกรณ์ก่อสร้าง อุตสาหกรรมอาหาร
	201 (13Cr - Ni)	ปริมาณ โครเมียม, นิกเกิล จะต่ำกว่า 202 เล็กน้อยโดยจะมีแมงกานีสสูงจึ้นกว่า 304 และมี Cu ที่มีปริมาณเพิ่มขึ้นเพื่อคุณสมบัติในการขึ้นรูป	ประตู ราวบันได อุปกรณ์ตกแต่ง รถยนต์ และงานตกแต่งภายใน
เฟอร์ริติก FERRITIC	430 (16Cr)	ไม่มีส่วนผสมของ Ni ทำให้แม่เหล็กดูดติด ถือเป็นตัวแทนของสแตนเลสประเภทเฟอร์ริติก ที่มีความแข็งแรงค่อนข้างสูง	อุปกรณ์ทนความร้อน เครื่องใช้ไฟฟ้า เครื่องครัว โดยเฉพาะกลุ่มของมิดที่ต้องการความแข็งแรงมาก อ่างล้างจาน เครื่องประดับ

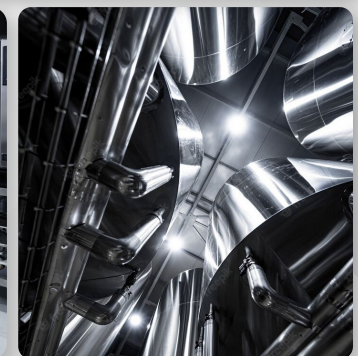
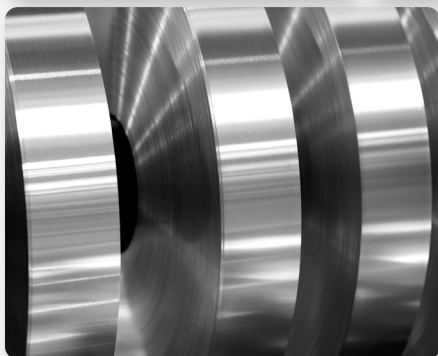
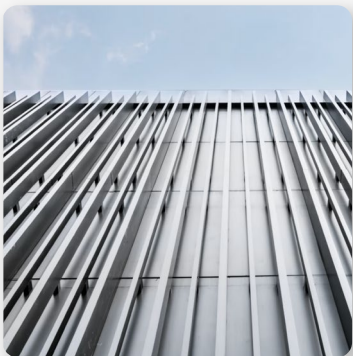


ประเภทผิวแผ่นสแตนเลส

STAINLESS STEEL SHEET

ประเภทผิวสแตนเลส

ประเภท	ลักษณะของผิวสแตนเลส
NO.1	ผิวแรกที่ผ่านกระบวนการรีดร้อน หลังจากการกลึงและการหลอม
2B	ลักษณะของผิวจะเงาขึ้นเล็กน้อยจากผิว 2D มีความสะท้อนแสง 22% ในเกรดออสเทนนิติก (304, 316) และ 46% ในเกรดเฟอร์ริติก (410, 430)
NO.8	ผิวกระจก - Mirror ลักษณะผิวมีความเงาเหมือนกระจก ซึ่งผ่านการขัดด้วยวัสดุประเภทสำลีหรือผ้าสักหลาด จนมองไม่เห็นลายเส้นใดๆ
HL	(HAIR LINE) ลักษณะการขัดอย่างละเอียดด้วยกระดาษทราย ให้มีรอยขีดเป็นเส้นยาวต่อเนื่องคล้ายเส้นผม
BA	เป็นผิวสแตนเลสแบบมันเงา มีความสะท้อนแสง 54%



แผ่นสแตนเลส

STAINLESS STEEL SHEET



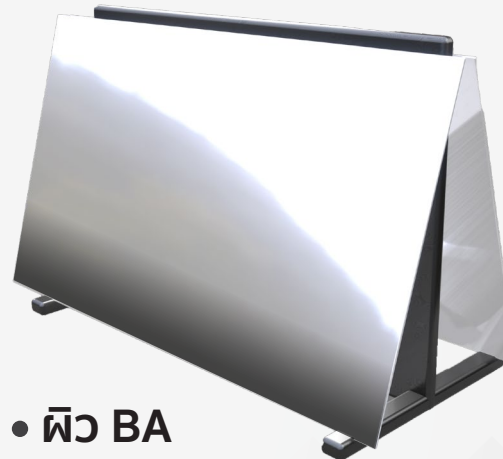
• ผิว NO.1
เกรด 304 และ 201



• ผิว 2B
เกรด 304 และ 201



• ผิว HL
เกรด 304 และ 201



• ผิว BA
เกรด 430

มีจำหน่ายเกรด 304 201 และ 430 ทุกความหนา

ขนาด 4 x 8 ฟุต (Size 4 x 6 feet)

ความหนา (Thickness)

มิลลิเมตร (mm.)	0.4	0.5	0.6	0.7	0.8	0.9	1.0	1.2	1.2	2.0	3.0
เบอร์ (No.)	27	25	23	22	21	20	19	18	17	14	11

Iwala (รีดเย็น)

ผิวเงาวาว หน้าตัดกลมสวยทั้งเส้น มีเส้นผ่านศูนย์กลางที่แม่นยำ มีทั้งเพลลาอ่อนและเพลลาแข็ง

- Iwala
Round Bar



ความยาว 600 ซม. Length 600 cm.

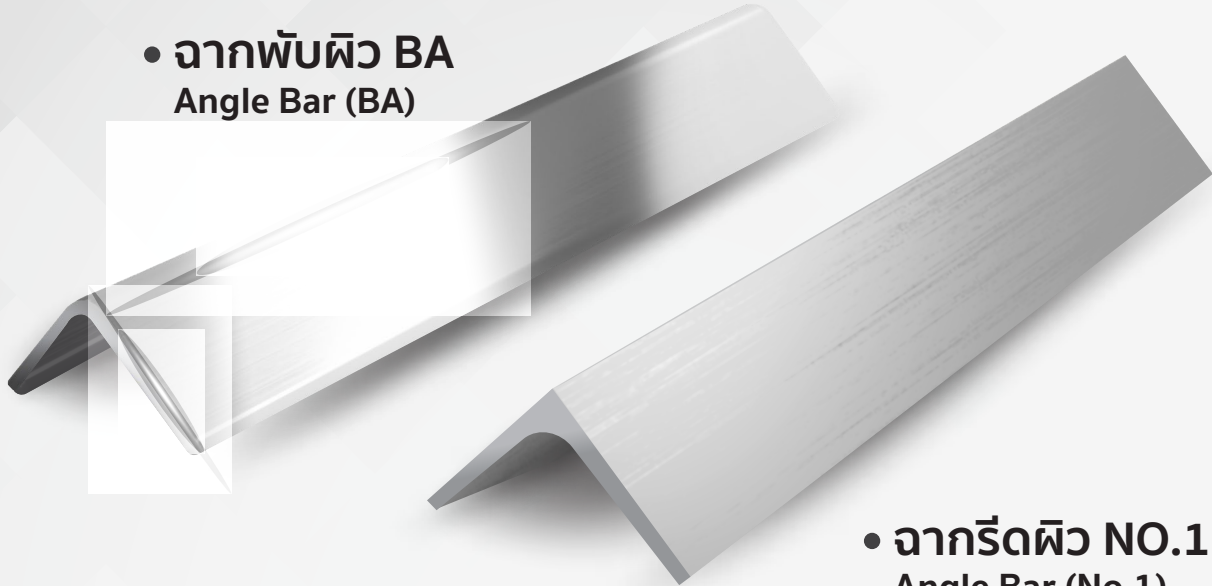
ขนาด Size(OD)		เกรด 201	เกรด 304
นิ้ว(Inch)	มม.(mm.)		
1/8" (1 หุน)	3.18	●	●
3/16" (หุนครึ่ง)	4.76	●	●
1/4" (2 หุน)	6.35	●	●
5/16" (2 หุนครึ่ง)	7.94	●	●
3/8" (3 หุน)	9.53	●	●
1/2" (4 หุน)	12.7 [●]	●	●
5/8" (5 หุน)	15.9 [●]		●

● = เพลลาแข็ง

ฉาก

ANGLE BAR STAINLESS STEEL

- ฉากพับผิว BA
Angle Bar (BA)



- ฉากรีดผิว NO.1
Angle Bar (No.1)

ความยาว 600 ซม.
Length 600 cm.

ฉากรีดผิว NO.1

ฉากพับ
ผิว 2B

ฉากพับ
ผิว BA

ขนาด Size		เกรด 201			เกรด 304			เกรด 304	
นิ้ว(Inch)	มม.(mm.)	3.0	4.5	3.0	4.5	6.0	3.0	3.0	
3/4"x3/4"	19x19			✓					
1"x1"	25x25	✓	✓	✓	✓		✓	✓	
1.1/4"x1.1/4"	30x30	✓	✓	✓	✓	✓	✓	✓	
1.1/2"x1.1/2"	38x38	✓	✓	✓	✓	✓	✓	✓	
2"x2"	50x50	✓	✓	✓	✓	✓		✓	
2.1/2"x2.1/2"	65x65				✓	✓			

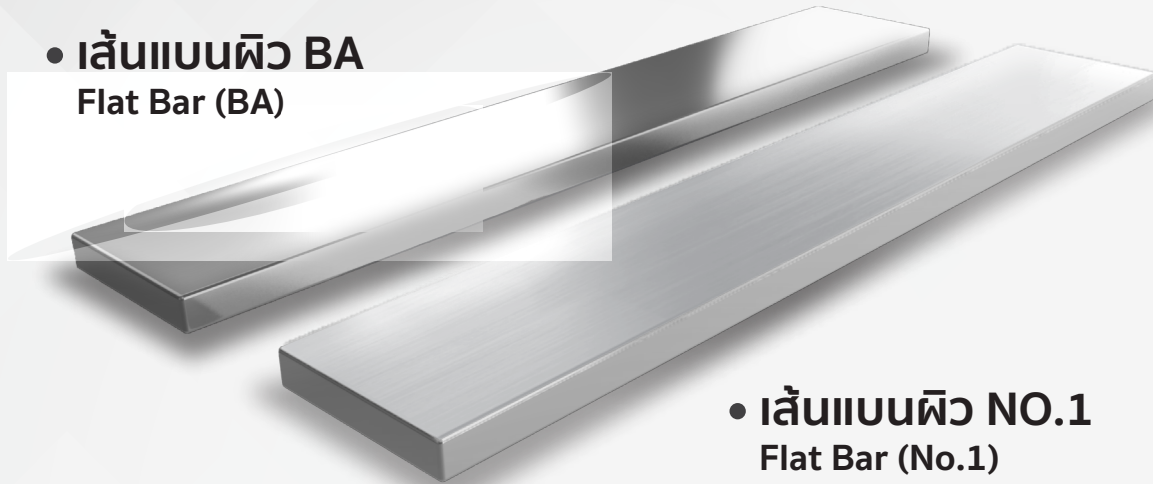
เส้นแบน

FLAT BAR STAINLESS STEEL

เส้นแบน (แบบตัด)

ผิวสวย ขอบเรียบตรง มีผิวให้เลือกหลากหลายแบบ ดัดขึ้นรูปง่าย ตอบโจทย์การใช้งาน

- เส้นแบนผิว BA
Flat Bar (BA)



- เส้นแบนผิว NO.1
Flat Bar (No.1)

ขนาด Size		เกรด 201		เกรด 304			
		ผิว 2B	ผิว BA	ผิว NO.1	ผิว 2B	ผิว BA	
นิ้ว(Inch)	มม.(mm.)	3.0	3.0	4.5	3.0	3.0	4.5
1/2"	12.7	—	—		—	—	
3/4"	19.1	—	—	—	—	—	—
1"	25.4	—	—	—	—	—	—
1.1/4"	31.8	—	—	—	—	—	—
1.1/2"	38.1	—	—	—	—	—	—
2"	50.8	—	—	—	—	—	—
2.1/2"	63.5						—

หมายเหตุ : สอบถามรายละเอียดสินค้าอื่น ๆ เพิ่มเติมได้ที่พนักงานขายหรือสาขาใกล้บ้านท่าน



แผนที่รวมเส้นทางทุกสาขา



SCAN NOW FOR ALL LOCATION

บริษัท ชาร์เตอร์เวย์ อินเตอร์เนชั่นแนล จำกัด
4/7-9 หมู่ 8 ถ.รัตนธิเบศร์ ต.บางกระสอ อ.เมือง จ.นนทบุรี 11000
โทร : 02-580-9866 แฟกซ์ : 02-580-9864-5

CHARTERWAY INTERNATIONAL CO.,LTD.
4/7-9 Moo 8 Rattanathibet Rd. Bangkasor, Muang. Nonthaburi 11000
TEL : 02-580-9866 FAX : 02-580-9864-5

WWW.CRYSTALSTAINLESS.COM

ช่องทางการจัดจำหน่าย



@CRYSTALSTAINLESS



02-580-9866



คริสตัลสแตนเลส



CRYSTALSTAINLESS